

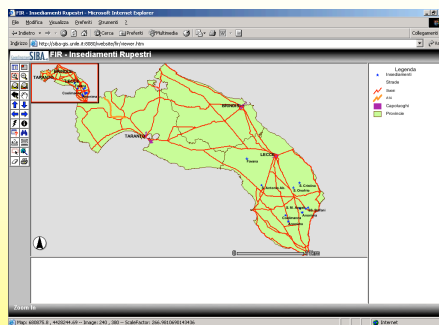


<http://siba-gis.unile.it/fir>



<http://siba-gis.unile.it/fir>

FIR (Fototeca digitale dell'Iconografia Rupestre della regione Puglia) è uno dei progetti sviluppati dal Coordinamento SIBA dell'Università di Lecce, che attraverso l'utilizzo di tecnologie GIS, 2D e 3D rende disponibile via Web un Sistema integrato di archivi, di informazioni multimediali georeferenziate e di ricostruzioni tridimensionali, interrogabile a vari livelli, secondo le esigenze e la tipologia dell'utente



<http://siba-gis.unile.it/fir/inseidiamenti.htm>

Il Sistema FIR, accessibile all'indirizzo <http://siba-gis.unile.it/fir>, consente di visualizzare la distribuzione spaziale degli insediamenti rupestri delle province di Lecce e Taranto, tra cui numerose chiese rupestri e cripte bizantine di notevole valore storico e artistico, e di accedere alle relative schede informative, corredate di immagini, planimetrie e di altre risorse bibliografiche e documentarie.



<http://siba-gis.unile.it/fir>

Consente inoltre di accedere ad altre risorse elettroniche correlate, a modelli tridimensionali e ricostruzioni virtuali

Il Sistema FIR è infatti integrato con alcuni prodotti del progetto 3D Database, sviluppato dallo stesso Coordinamento SIBA nell'ambito del Piano coordinato delle Università di Catania e Lecce, che prevede, tra l'altro, l'acquisizione digitale e la costruzione di modelli tridimensionali di strutture e ambienti di chiese bizantine sotterranee e subdivo della Penisola Salentina

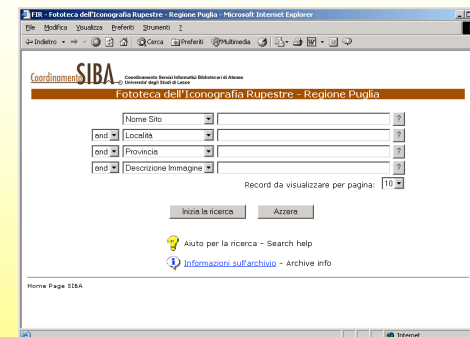
Il progetto FIR trae origine dalla volontà

di rendere accessibile all'utenza la Fototeca dell'iconografia rupestre della Regione Puglia, realizzata e conservata presso l'attuale Dipartimento di Studi Storici dell'Università di Lecce,

di diffondere e approfondire le ricerche sugli insediamenti rupestri del Salento, avviate dall'Università di Lecce nel 1974 sotto la direzione del prof. Cosimo Damiano Fonseca e

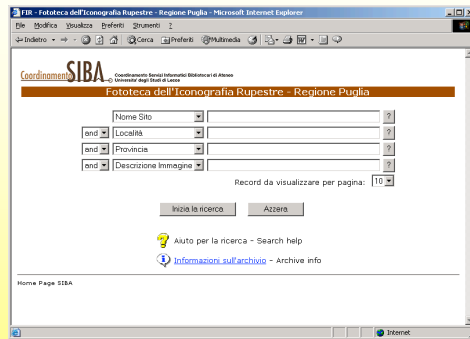
di fornire, mediante l'utilizzo di sistemi tecnologici ed informatici innovativi ulteriori "elementi per la conoscenza di una vicenda storica alla quale", come dice lo stesso Fonseca, "furono interessati larghi strati delle popolazioni meridionali".

La Fototeca dell'iconografia rupestre della Regione Puglia raccoglie numerose diapositive riguardanti **48 insediamenti rupestri** delle province di Lecce e Taranto, tra i quali 19 chiese rupestri e 20 cripte di notevole valore storico e artistico.



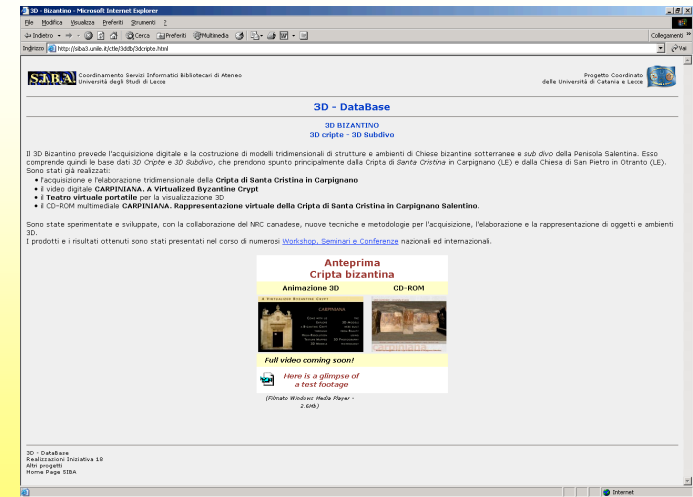
<http://siba2.unile.it/fir/index.php>

L'Archivio elettronico della Fototeca dell'iconografia Rupestre, realizzato dal Coordinamento SIBA, contiene le immagini digitali delle diapositive e delle planimetrie, con le relative descrizioni, presenti nella stessa Fototeca.

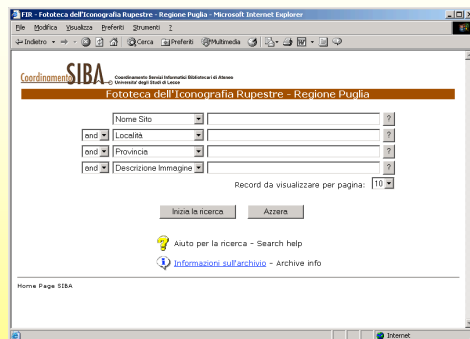


<http://siba2.unile.it/fir/index.php>

Contiene inoltre numerose immagini digitali di altre cripte, schede informative sugli insediamenti rupestri, link a risorse bibliografiche, documentali e multimediali, a modelli tridimensionali e ricostruzioni virtuali realizzati dallo stesso Coordinamento SIBA nell'ambito del progetto 3D DataBase

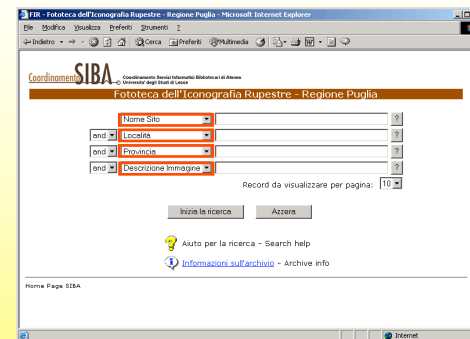


<http://siba3.unile.it/ctle/3ddb/3dcripte.html>



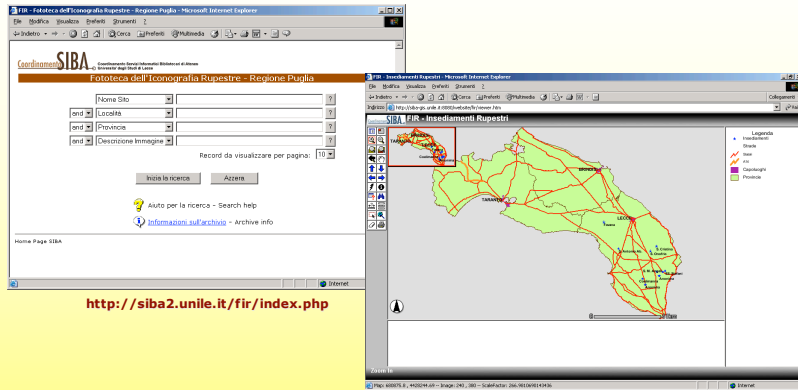
<http://siba2.unile.it/fir/index.php>

L'archivio, accessibile via Web all'indirizzo <http://siba2.unile.it/fir/index.php>, è basato su tecnologie standard e aperte (MySQL, PHP e JavaScript), sull'utilizzo di formati standard per l'accesso e la distribuzione dei documenti e di protocolli standard di comunicazione.



<http://siba2.unile.it/fir/index.php>

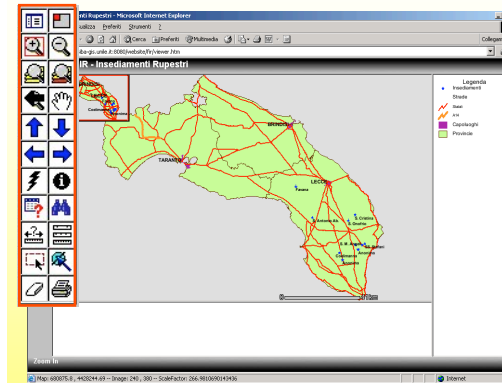
Esso consente, a qualsiasi utente collegato alla rete Internet, la ricerca di una determinata immagine dell'iconografia rupestre e/o di un determinato insediamento rupestre, in una determinata località e/o provincia della regione Puglia, e l'accesso alle relative schede informative, alle immagini, alle planimetrie, ad altre risorse multimediali correlate, a modelli tridimensionali e ricostruzioni virtuali.



<http://siba2.unile.it/fir/index.php>

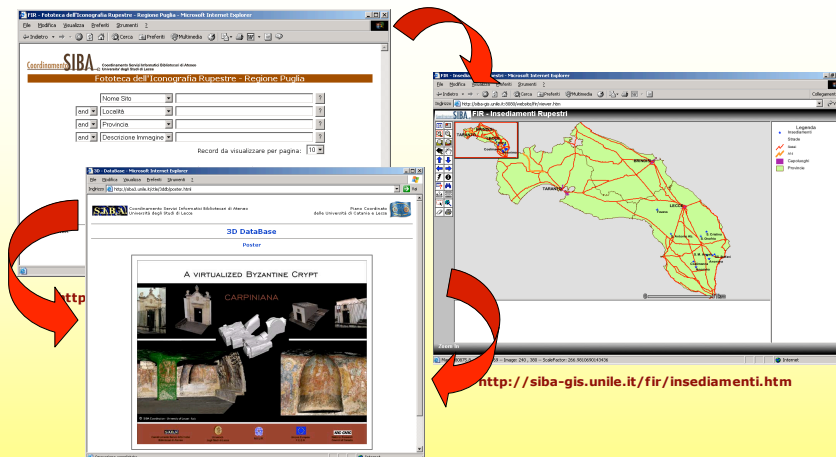
<http://siba-gis.unile.it/fir/insediamenti.htm>

L'Archivio elettronico della Fototeca è inoltre integrato con l'archivio geografico degli Insedimenti rupestri che consente di visualizzare la distribuzione spaziale degli stessi insediamenti.



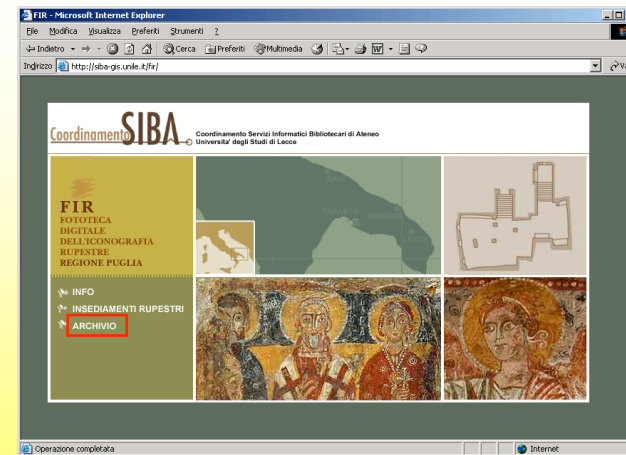
<http://siba-gis.unile.it/fir/insediamenti.htm>

Attraverso gli strumenti di query classici, l'utente può selezionare gli Insedimenti rupestri segnalati sulla cartina ed accedere direttamente alle relative schede informative e risorse multimediali presenti nell'Archivio elettronico della Fototeca, oppure alla tabella dei relativi attributi (nome sito, coordinate geografiche, località, provincia, scheda informativa, video, database)

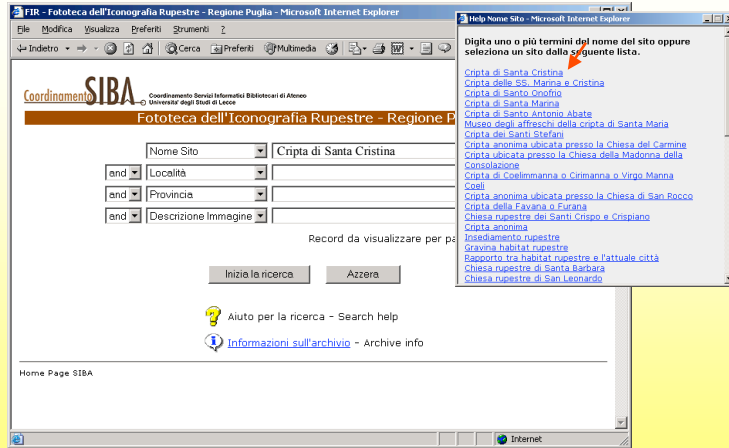


<http://siba-gis.unile.it/fir/insediamenti.htm>

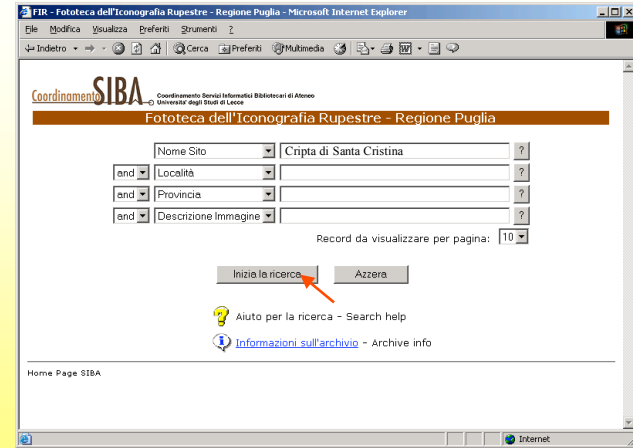
Dalla ricerca, nell'Archivio elettronico della Fototeca, di un determinato insediamento rupestre, l'utente può passare alla visualizzazione della distribuzione spaziale degli Insedimenti e, viceversa, dalle informazioni georeferenziate e visualizzate attraverso il sistema GIS, può accedere alle relative immagini, schede informative e risorse multimediali presenti nell'Archivio elettronico della Fototeca e ad alcuni prodotti del 3D Database.



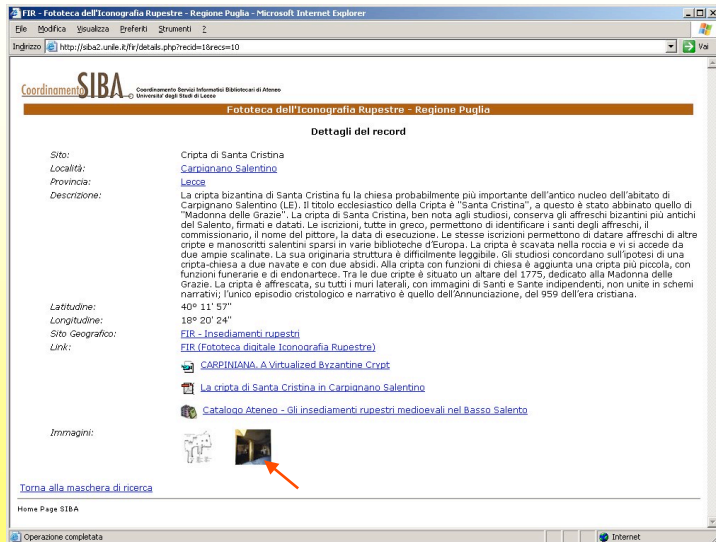
<http://siba-gis.unile.it/fir>



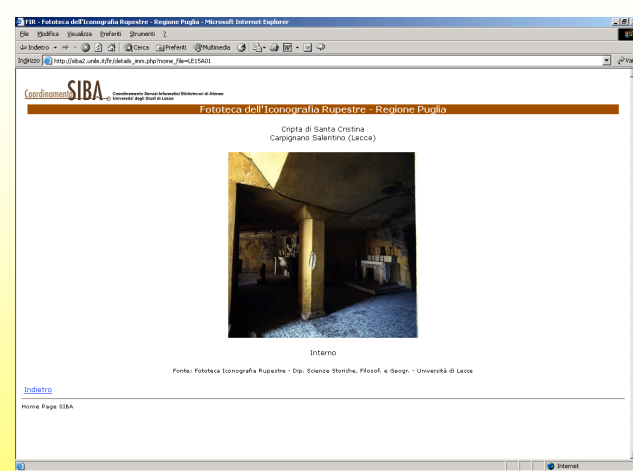
<http://siba2.unile.it/fir/index.php>



<http://siba2.unile.it/fir/index.php>



<http://siba2.unile.it/fir/index.php>



<http://siba2.unile.it/fir/index.php>

Fototeca dell'Iconografia Rupestre - Regione Puglia

Dettagli del record

Sito: Cripta di Santa Cristina
Località: [Carpignano Salentino](#)
Provincia: [Lecce](#)
Descrizione: La cripta bizantina di Santa Cristina fu la chiesa probabilmente più importante dell'antico nucleo dell'abitato di Carpignano Salentino (LE). Il titolo ecclesiastico della Cripta è "Santa Cristina", a questo è stato abbinato quello di "Madonna delle Grazie". La cripta di Santa Cristina, ben nota agli studiosi, conserva gli affreschi bizantini più antichi del Salento, firmati e datati. Le iscrizioni, tutte in greco, permettono di identificare i santi degli affreschi, il commissionario, il nome del pittore, la data di esecuzione. Le stesse iscrizioni permettono di datare affreschi di altre cripte e manoscritti salentini sparsi in varie biblioteche d'Europa. La cripta è scavata nella roccia e vi si accede da due ampie scalinate. La sua originaria struttura è difficilmente leggibile. Gli studiosi concordano sull'ipotesi di una cripta-chiesa a due navate e con due absidi. Alla cripta con funzioni di chiesa è aggiunta una cripta più piccola, con funzioni funerarie e di endonartece. Tra le due cripte è situato un altare del 1775, dedicato alla Madonna delle Grazie. La cripta è affrescata, su tutti i muri laterali, con immagini di Santo e Sante indipendenti, non unite in schemi narrativi; l'unico episodio cronologico e narrativo è quello dell'Annunciazione, del 959 dell'era cristiana.

Latitudine: 40° 11' 57"
Longitudine: 18° 20' 24"
Sito Geografico: [FIR - Inseidamenti rupestri](#)
[FIR \(Fototeca digitale Iconografia Rupestre\)](#)
Link: [CARPINIANA. A Virtualized Byzantine Crypt](#)
[La cripta di Santa Cristina in Carpignano Salentino](#)
[Catalogo Ateneo - Gli insediamenti rupestri medioevali nel Basso Salento](#)

Immagine:

[Torna alla maschera di ricerca](#)

Home Page SIBA

Operazione completata

<http://siba2.unile.it/fir/index.php>

Fototeca dell'Iconografia Rupestre - Regione Puglia

Cripta di Santa Cristina
Carpignano Salentino (Lecce)

Cripta della SS. Maria e Cristina
Scala 1/200

Fonte: Fototeca Iconografia Rupestre - Dip. Scienze Storiche, Filologiche e Geografiche - Università di Lecce

<http://siba2.unile.it/fir/index.php>

Fototeca dell'Iconografia Rupestre - Regione Puglia

Dettagli del record

Sito: Cripta di Santa Cristina
Località: [Carpignano Salentino](#)
Provincia: [Lecce](#)
Descrizione: La cripta bizantina di Santa Cristina fu la chiesa probabilmente più importante dell'antico nucleo dell'abitato di Carpignano Salentino (LE). Il titolo ecclesiastico della Cripta è "Santa Cristina", a questo è stato abbinato quello di "Madonna delle Grazie". La cripta di Santa Cristina, ben nota agli studiosi, conserva gli affreschi bizantini più antichi del Salento, firmati e datati. Le iscrizioni, tutte in greco, permettono di identificare i santi degli affreschi, il commissionario, il nome del pittore, la data di esecuzione. Le stesse iscrizioni permettono di datare affreschi di altre cripte e manoscritti salentini sparsi in varie biblioteche d'Europa. La cripta è scavata nella roccia e vi si accede da due ampie scalinate. La sua originaria struttura è difficilmente leggibile. Gli studiosi concordano sull'ipotesi di una cripta-chiesa a due navate e con due absidi. Alla cripta con funzioni di chiesa è aggiunta una cripta più piccola, con funzioni funerarie e di endonartece. Tra le due cripte è situato un altare del 1775, dedicato alla Madonna delle Grazie. La cripta è affrescata, su tutti i muri laterali, con immagini di Santo e Sante indipendenti, non unite in schemi narrativi; l'unico episodio cronologico e narrativo è quello dell'Annunciazione, del 959 dell'era cristiana.

Latitudine: 40° 11' 57"
Longitudine: 18° 20' 24"
Sito Geografico: [FIR - Inseidamenti rupestri](#)
[FIR \(Fototeca digitale Iconografia Rupestre\)](#)
Link: [CARPINIANA. A Virtualized Byzantine Crypt](#)
[La cripta di Santa Cristina in Carpignano Salentino](#)
[Catalogo Ateneo - Gli insediamenti rupestri medioevali nel Basso Salento](#)

Immagine:

[Torna alla maschera di ricerca](#)

Home Page SIBA

Operazione completata

<http://siba2.unile.it/fir/index.php>

Catalogo delle Biblioteche di Ateneo - Università di Lecce

UNIVERSITÀ DEGLI STUDI DI LECCE
SIBA - Coordinamento Servizi Informatici Bibliotecari
Università di Internazionalisti

CATALOGO DELLE BIBLIOTECHE DI ATENEO

RECORD PRECEDENTE RECORD SUCCESSIVO ALTRA RICERCA NUOVA RICERCA VISUALIZZAZIONE EXPORTA PRENOTA MAC (Search History)

CONTROLNO View Entire Collection Search

Gli insediamenti rupestri medioevali nel basso Salento / C. D. Fanseca ... [et al.]

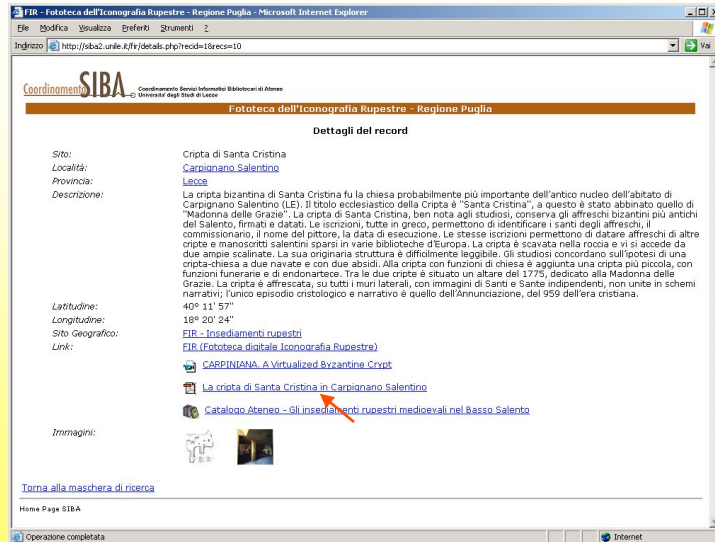
Titolo info: 354 p. - 24 cm
Descrit: Insediamenti rupestri medioevali -- Salento
Subject: Cripte -- Salento -- Sec. 8-14. Architettura rupestre -- Salento -- Sec. 8-14. Fanseca, Cosimo Damiano Marotta, Adriano Bruni, A. R. Ingrao, V. 726.5094

Click on the following to:
FIR - Inseidamenti rupestri
FIR - Fototeca digitale dell'Iconografia Rupestre
La cripta di Santa Cristina in Carpignano Salentino
CARPINIANA. A Virtualized Byzantine Crypt
3D Byzantine

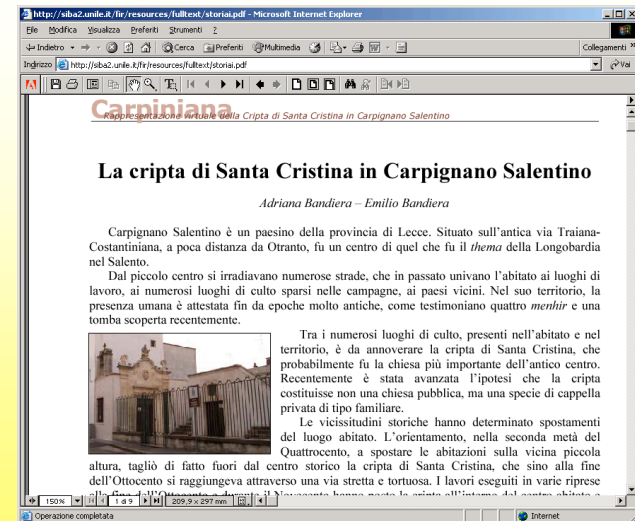
LOCATION	CALL #	LOAN STATUS	STATUS
Filologia Ling. e Lett.	LE008 1st. Glott. VI A 19	LOAN	AVAILABLE
Interfacoltà	LE002 Sal. V.1. 7	LOAN	AVAILABLE
Interfacoltà	LE002 Sal. IV E 20	LOAN	AVAILABLE
Sc. Storiche Fil. Geogr.	LE009 STOR.27-40	LOAN	AVAILABLE
Sc. Storiche Fil. Geogr.	LE009 STOR.27-40BIS c2	LOAN	AVAILABLE

RECORD PRECEDENTE RECORD SUCCESSIVO ALTRA RICERCA NUOVA RICERCA VISUALIZZAZIONE EXPORTA PRENOTA MAC (Search History)

<http://siba-millennium.unile.it/>



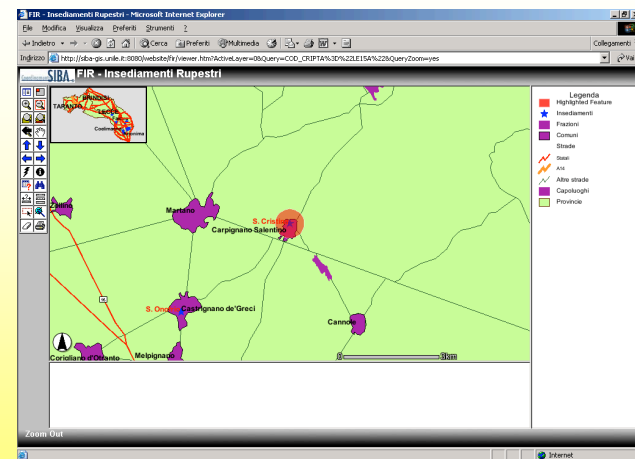
<http://siba2.unile.it/fir/index.php>



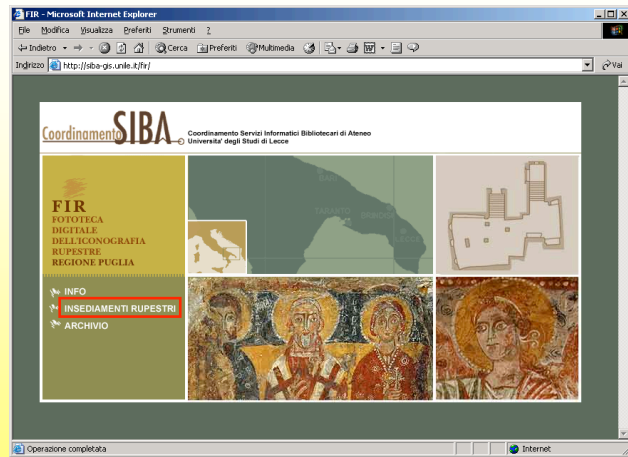
<http://siba2.unile.it/fir/index.php>



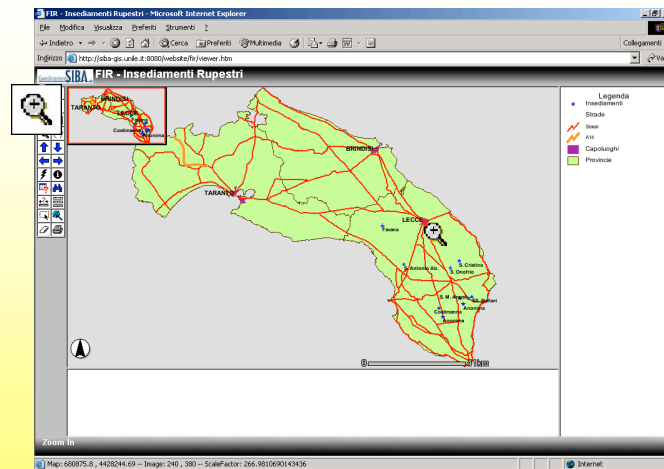
<http://siba2.unile.it/fir/index.php>



<http://siba-gis.unile.it/fir/insediamenti.htm>



<http://siba-gis.unile.it/fir>



<http://siba-gis.unile.it/fir/insediamenti.htm>

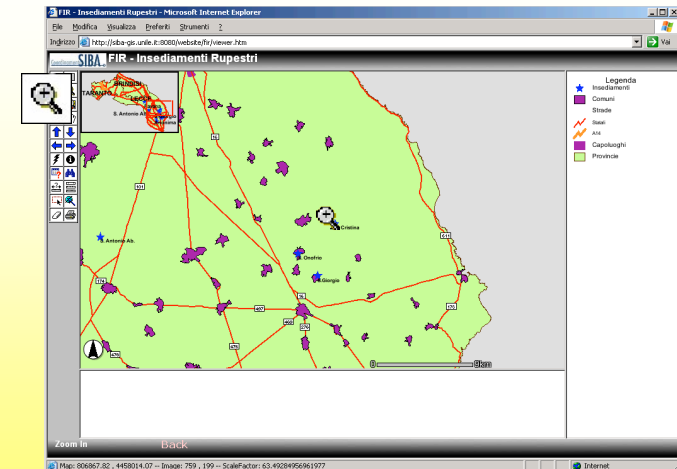
Software utilizzati

- ArcView 3.2
 - Spatial Analyst
 - ArcInfo 8
 - ArcIMS 3.1
- PHP
 - MySQL
 - JavaScript
 - Apache

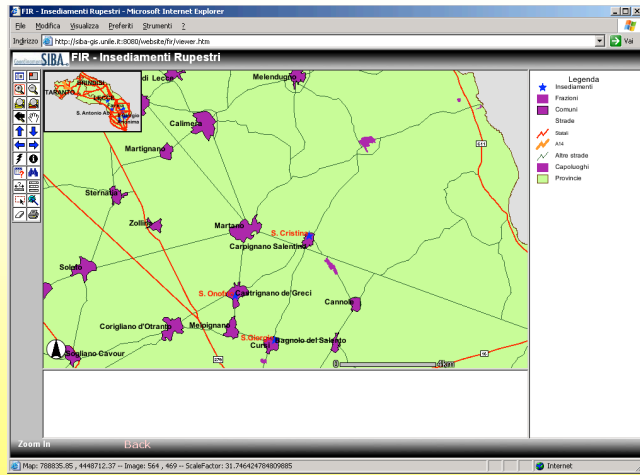
Windows 2000

piattaforma

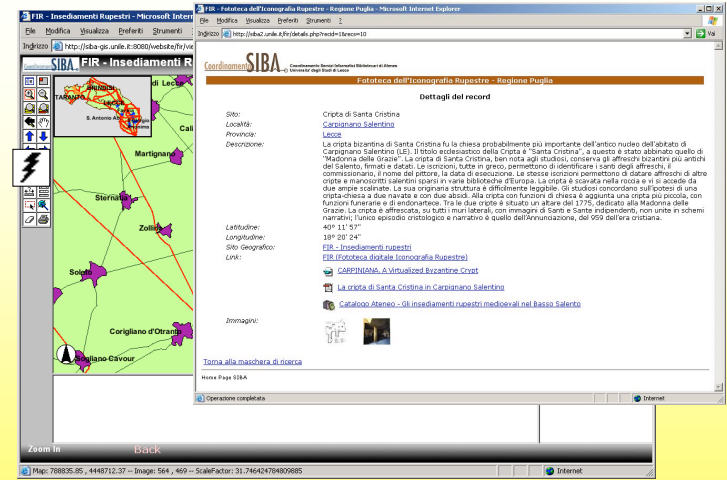
Linux



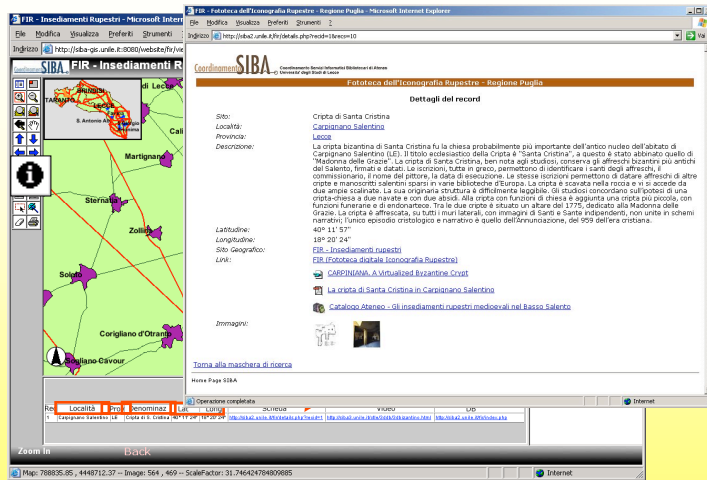
<http://siba-gis.unile.it/fir/insediamenti.htm>



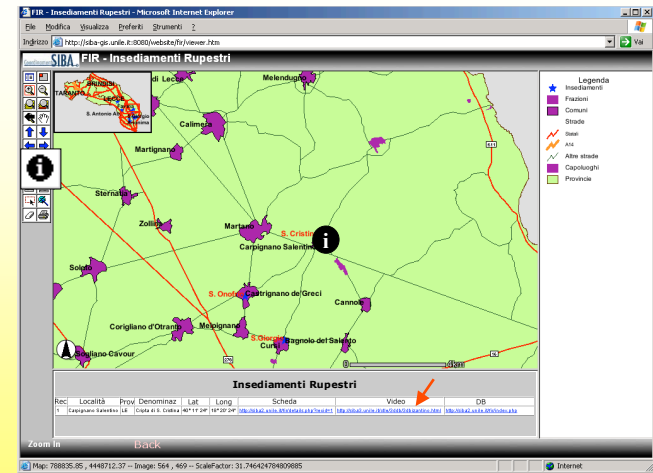
<http://siba-gis.unile.it/fir/insediamenti.htm>



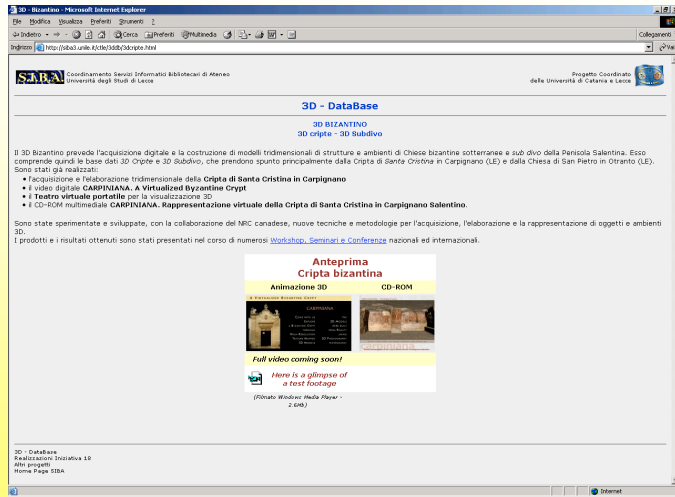
<http://siba-gis.unile.it/fir/insediamenti.htm>



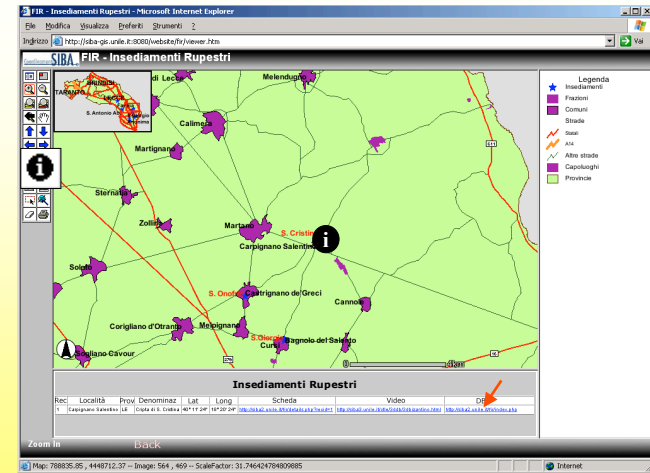
<http://siba-gis.unile.it/fir/insediamenti.htm>



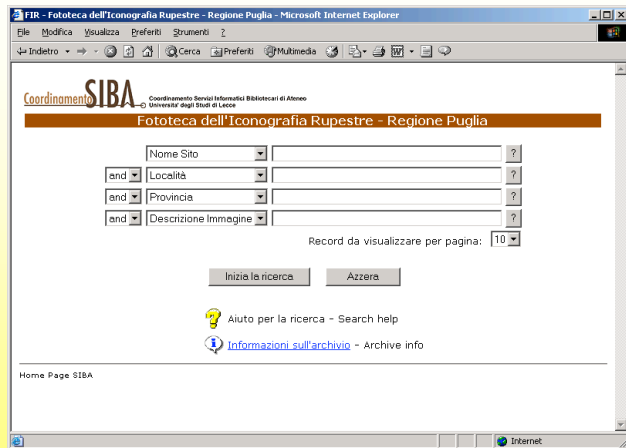
<http://siba-gis.unile.it/fir/insediamenti.htm>



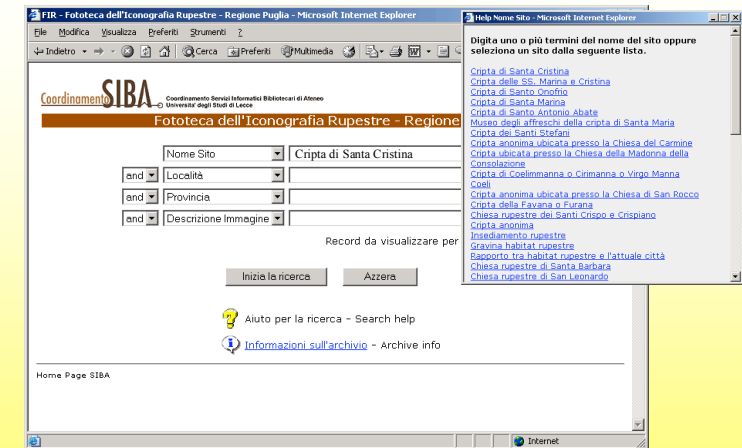
<http://siba3.unile.it/ctle/3ddb/3dcrpte.html>



<http://siba-gis.unile.it/fir/insediamenti.htm>



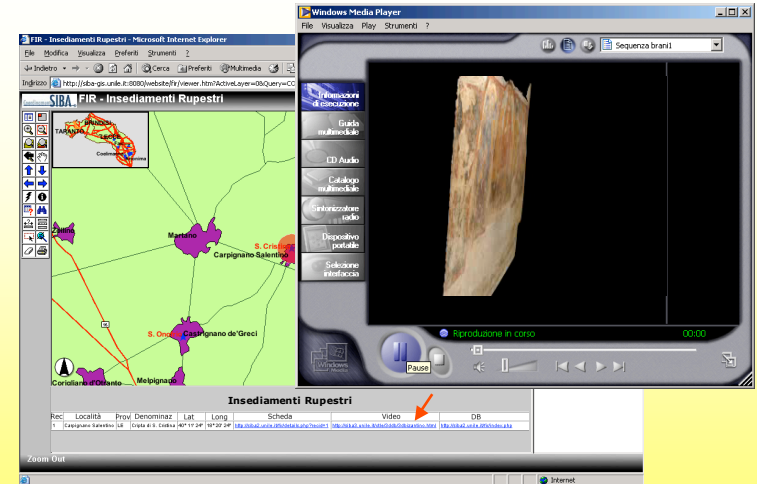
<http://siba2.unile.it/fir/index.php>



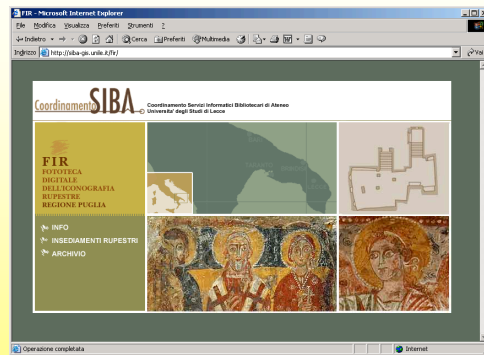
<http://siba2.unile.it/fir/index.php>



<http://siba2.unile.it/fir/index.php>

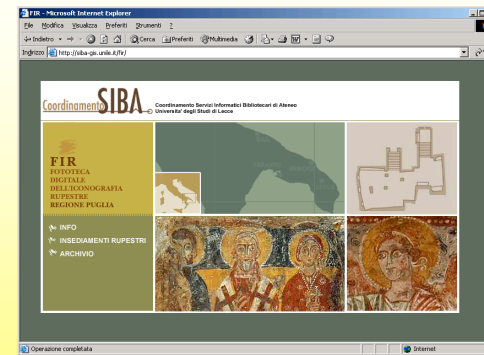


<http://siba-gis.unile.it/fir/insediamenti.htm>



<http://siba-gis.unile.it/fir>

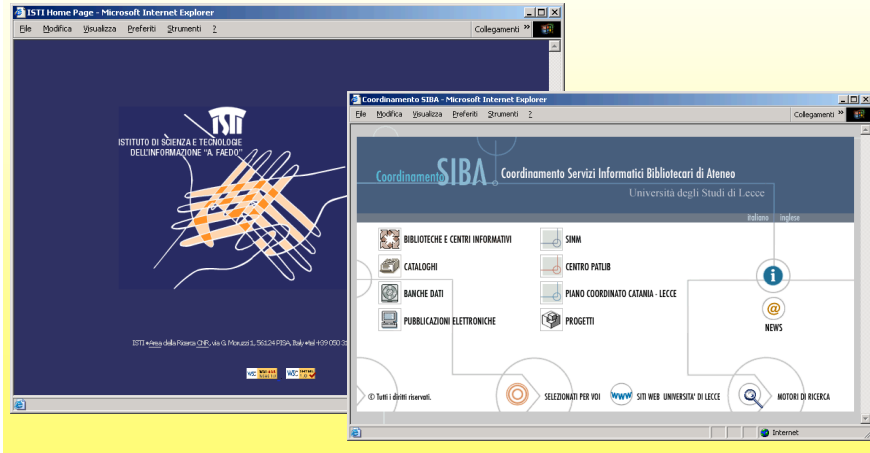
FIR è un Sistema informativo integrato multitarget, che consente la valorizzazione e fruizione, anche a distanza, del patrimonio culturale, storico e artistico della regione Puglia, attraverso una rivisitazione dello stesso in chiave tecnologicamente avanzata, ed è in grado di soddisfare le esigenze di differenti tipologie di utenti (ricercatori, studiosi, studenti, turisti, ecc.)



<http://siba-gis.unile.it/fir>

Il progetto FIR, avviato nel 2001, è tuttora in corso e in continuo sviluppo.

Attualmente, è in fase di studio, in collaborazione con l'Istituto di Scienza e Tecnologie dell'Informazione del CNR di Pisa, l'utilizzo del sistema Open Dlib per realizzare un'infrastruttura di biblioteca digitale federata che consenta l'accesso integrato alle sorgenti informative multitarget gestite dal Coordinamento SIBA.



Sistemi Digitali Integrati Multitarget

Virginia Valzano
Coordinamento SIBA, Università di Lecce